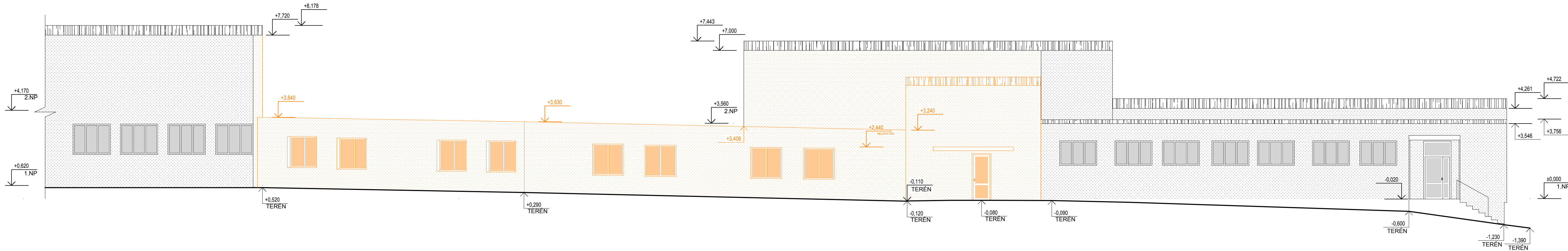
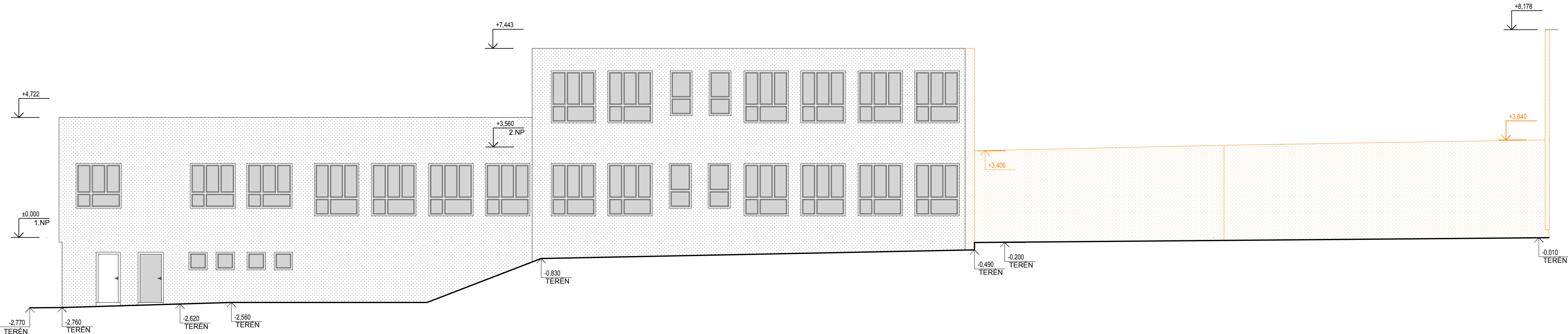


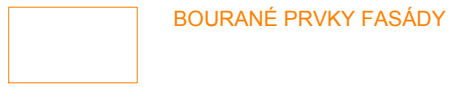
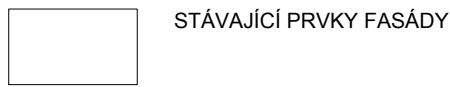
PODHLÉD SEVERNÍ



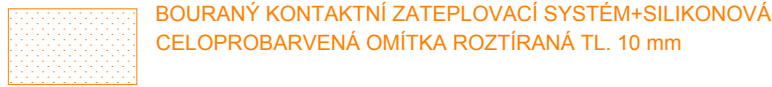
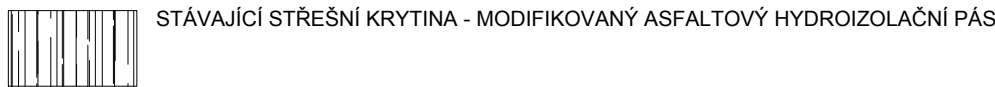
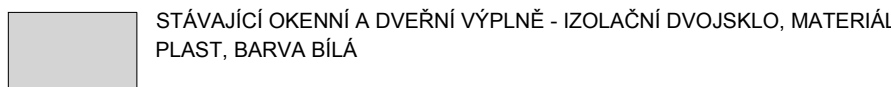
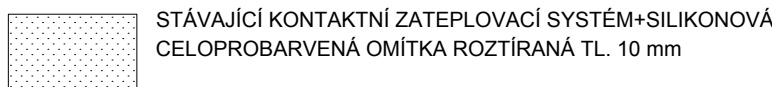
PODHLÉD JIŽNÍ



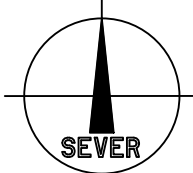
LEGENDA PRVKŮ




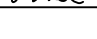



LEGENDA MATERIÁLŮ



Souřadnicový systém : JTSK
Výškový systém : Bpv
±0,000 = 276,03 m n.m.



OBJEDNATEL :			<div>MĚŠTO PETŘVALD</div> <div>NÁMĚŠTÍ GEN. VICHĚRKA 2511</div> <div>735 41 PETŘVALD</div>		
VEDOUĆÍ PROJEKTANT	ING. MAGDALÉNA PALOVŠKÁ		<div> KANIA, s.r.o. Špachova 508/2, 702 00 Olomouc - Přelouč tel.: 585 243 487 e-mail: info@kania-cv.cz</div>		
ZODP. PROJEKTANT	ING. ONDŘEJ FABIÁN				
VYPRACOVAL	ING. NIKOLA KOUKALOVÁ				
KONTROLOVAL	ING. MAGDALÉNA PALOVŠKÁ				
HLAVNÍ ARCHITEKT	ING. ARCH. JAN PALDUS				
KRAJ : MORAVSKOSLEZSKÝ		STAV. ÚRAD: PETŘVALD			
NÁZEV AKCE : <div>REVITALIZACE ŠKOLNÍ JÍDELNY A DRUŽINY</div> <div>ZŠ ŠKOLNÍ</div>					
NÁZEV OBJEKTU : <div>SO 01 - JÍDELNA A DRUŽINA</div>		ČÁŠT : <div>D.1.1 ARCHITEKTONICKO-STAVEBNÍ ŘEŠENÍ</div>			
NÁZEV PŘÍLOHY :		Č. PŘÍLOHY :			
POHLED SEVERNÍ, POHLED JIŽNÍ - BOURACÍ PRÁCE			19009-DSP-D.1.1-SO 01-14		